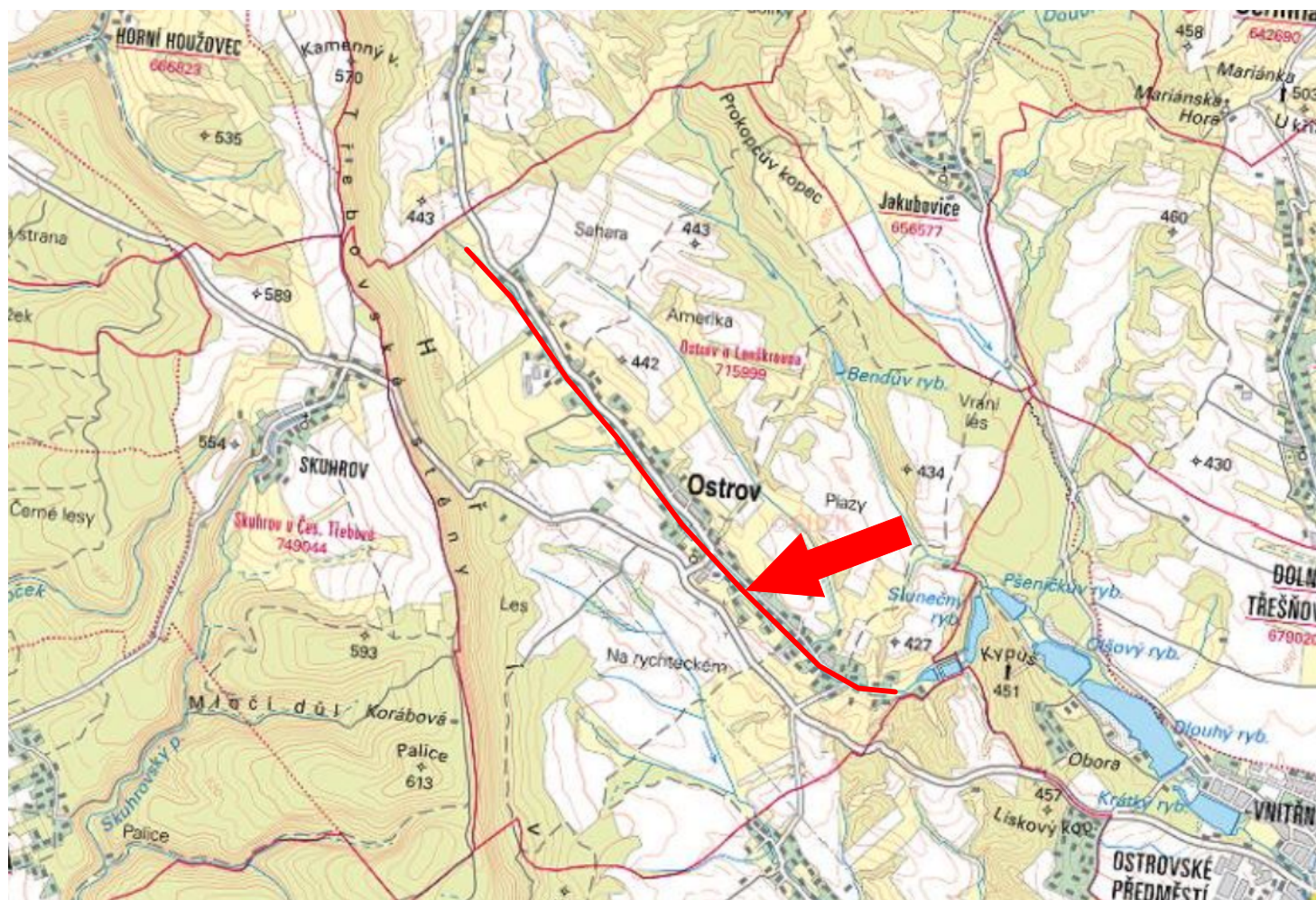
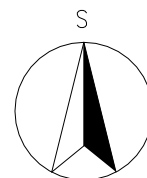



# PŘEHLEDNÁ SITUACE

## M 1:50 000



VÝŠKOVÝ SYSTÉM BALT P.V.  
KÓTOVÁNO V METRECH



NAVRHL/VYPRACOVAL: ING. MOSNÁ	ZODPOVĚDNÝ PROJEKTANT: ING. LAZÁREK, DiS.	VEDOUcí PROJEKTANT: ING. LAZÁREK, DiS.	TECHNICKÁ KONTROLA: ING. LAZÁREK, DiS.	<div><div>LB PROJEKT</div></div> <div>Mojmírovo nám. 3105/6a, 612 00 Brno IČ: 29262747, TEL.: 605 114 896</div>	
KRAJ: PARDUBICKÝ		KATASTR. ÚZEMÍ: OSTROV U LANŠKROUNA			
OBJEDNATEL: POVODÍ MORAVY, s.p., Dřevařská 932/11, 602 00 Brno				DATUM:	04/2021
AKCE: <b>Ostrovský potok, Ostrov - těžba nánosů a úprava toku</b>				STUPEŇ:	DPS
				FORMÁT:	1xA4
<b>PŘEHLEDNÁ SITUACE</b>				MĚŘITKO:	ČÍSLO PŘÍLOHY:
				<b>1:50 000</b>	<b>C.1</b>